

pefipresa

DIVISIÓN SEGURIDAD ELECTRÓNICA

INGENIERIA DE SEGURIDAD

CONTROL DE ACCESOS

SISTEMAS ANTI-INTRUSION

CIRCUITO CERRADO DE TELEVISIÓN

INSTALACIÓN Y PUESTA EN MARCHA

VIGILANCIA ACTIVA Y ESCOLTAS

AUXILIARES Y CONTROLADORES

CONTROL DE ACCESOS	DETECCIÓN DE INCENDIOS	VIDEOVIGILANCIA	ANTIINTRUSIÓN	CONTROL PARKINGS	DETECCION DE METALES	SOLUCIONES DE CCTV
--------------------	------------------------	-----------------	---------------	------------------	----------------------	--------------------

Circuito cerrado de televisión (CCTV)

Vigilancia de personas y edificios

El circuito cerrado de televisión (CCTV) se ha convertido en un instrumento ampliamente aceptado para prevenir la delincuencia, que protege, tanto espacios públicos como empresas y entidades de todo tipo.

Los sistemas de cctv han demostrado ser una solución efectiva para prevenir y detectar los actos delictivos. En los centros Urbanos y puntos potencialmente conflictivos. Los efectos disuasorios del cctv son notables, tal y como se desprende de las estadísticas publicada sobre la reducción de la delincuencia.

Estos sistemas permiten dar la alerta de forma instantánea frente a los actos delictivos, asegurando que las agresiones a las personas como a los bienes (robo, vandalismo) se reduzcan sustancialmente. la grabación de los incidentes delictivos constituye prueba irrefutable para las posteriores actuaciones legales.

La tecnología de cctv puede usarse tanto en exteriores como en interiores, tanto para la vigilancia como para la protección de personas, edificios, vehículos, negocios, etc. Así como los comportamientos antisociales como el vandalismo callejero, asaltos a establecimientos... todas estas situaciones se ven reducidas drásticamente con la presencia de cámaras de seguridad, los robos internos en negocios, prácticamente desaparecen.

Con la era digital actual no es necesario rebobinar horas de video como en las cintas de grabación antiguas, se pueden hacer búsquedas inteligentes basadas simplemente en la hora y el día, por cambios de actividad en una zona determinada previamente seleccionada y rápidamente sin pérdidas de tiempo aparece la imagen correspondiente.



materiales como personas.

En PEFIPRESA, ponemos a la disposición de nuestros clientes los sistemas más avanzados del mercado ajustándonos a las necesidades reales del cliente, con un asesoramiento personalizado y una planificación de instalaciones a través de nuestro departamento de ingeniería así como la dirección de obra y la posventa.



Los sistemas de cctv en red, actualmente, nos permiten el control de varias instalaciones a la vez en distintos puntos del país desde una ubicación central, sin necesidad de contratar operarios para cada emplazamiento.

La posibilidad de creación de redes, unido a la capacidad de integración de los sistemas de seguridad electrónicos tales como: el control de accesos, los sistemas anti-intrusión y el cctv, nos proporcionan las herramientas necesarias para controlar de forma efectiva tanto bienes



CONTROL DE ACCESOS	DETECCIÓN DE INCENDIOS	VIDEOVIGILANCIA	ANTINTRUSIÓN	CONTROL PARKINGS	DETECCION DE METALES	SOLUCIONES DE CCTV
--------------------	------------------------	-----------------	--------------	------------------	----------------------	--------------------

Soluciones de control de accesos

Decidir quién entra, dónde y cuándo



Qué ventajas le reportarán los sistemas de control de accesos:

- Un mejor acceso a edificios, áreas o salas.
- Un conocimiento exacto de los movimientos del personal interno y externo.
- Restricción de acceso a zonas sensibles.
- Histórico de día, hora y lugar de quien accede a las instalaciones.
- Reducción de los procedimientos para controlar las horas laborales.
- Facilitar el control y gestión de datos al departamento de Recursos Humanos.
- Integrado con otros sistemas de seguridad para una gestión centralizada.
- Ayuda en gestión de zonas de aparcamiento.
- Control de activos.
- Mayor seguridad gracias a las tarjetas personales con foto impresa.
- Mayor fiabilidad gracias a los sistemas de control biométrico, tarjetas inteligentes, reconocimiento facial, etc.

Los sistemas de control de accesos deben cumplir otras funciones aparte de controlar la entrada o salida de las instalaciones del personal autorizado. Por supuesto que es importante saber quien porque entrada. No obstante eso solo es una función de la versatilidad del sistema.

Las zonas más sensibles, como las oficinas de directivos. Salas de o los archivos precisan una protección especial. Las necesidades de cada empresa precisan de configuraciones singulares, sobre todo aquellas que tienen personal muy diferenciado, administración, limpieza, mantenimiento, etc. Diferencias de horarios y días laborales.

Todo ello puede estar pautado y disponer de un registro fiable de las personas y los lugares que han visitado y en qué momento lo han hecho.

Lectores de proximidad

La principal ventaja de estos lectores frente a los lectores de banda magnética es que se elimina el contacto, basta con presentarlo a una distancia media de 10cm. y activara el cierre. Esta característica hace que sea más resistente a actos de vandalismo, a la vez que se reducen considerablemente los costes por desgaste.



Lectores biométricos

Este tipo de lectores permiten la entrada únicamente si se reconocen las características físicas del usuario autorizado, esto aumenta el nivel de seguridad considerablemente.

Existen varios modelos que guardan patrones geométricos de la huella dactilar, la cara, la mano e incluso de la retina del usuario en una memoria electrónica.



Lectores de tarjetas inteligentes

Las tarjetas inteligentes y los lectores tienen la ventaja de que pueden guardar información adicional que puede utilizarse para otros servicios tales como: el carnet de biblioteca, máquinas expendedoras sin monedas, o guardar plantillas biométricas, pueden ser de: "solo lectura" o "lectura y escritura".



Lectores de manos libres

Por medio de las tarjetas activas que transmiten una señal a un receptor, se puede abrir o cerrar una puerta de forma automática cuando el receptor detecta la presencia de una tarjeta codificada. Estos lectores están especialmente indicados para personas discapacitadas, flotas de vehículos o en aquellas instalaciones que por cantidad de aforo se necesite una reducción del tiempo en la apertura de los accesos.

CONTROL DE ACCESOS	DETECCIÓN DE INCENDIOS	VIDEOVIGILANCIA	ANTINTRUSIÓN	CONTROL PARKINGS	DETECCION DE METALES	SOLUCIONES DE CCTV
--------------------	------------------------	-----------------	--------------	------------------	----------------------	--------------------

SISTEMA DE GESTIÓN DE PAGO (TICKETS) Y TARJETAS DE PROXIMIDAD PARA PARKINGS

Características:

Hardware

Mueble en acero con un diseño alternativo y práctico, lacado RAL 3000 (rojo). Panel frontal en plexiglas con indicación gráfica en función del tipo de equipo. Información al cliente por medio de un display retroiluminado de 2x20 caracteres, un sintetizador vocal y un intercomunicador. Emisión de tickets con código de barras o fichas codificadas.

Esta última tecnología acelera el proceso de emisión y es altamente fiable debido a la ausencia de componentes mecánicos en el sistema de emisión.

Gestión de abonado por medio de tarjeta de proximidad o, en modo opcional, lectores de gran alcance (con una distancia de lectura de hasta 8 m ajustable). Sistema de gestión de cada uno de los componentes basado en un PC industrial bajo un entorno operativo Windows, asegura su máxima fiabilidad y conexiones con el exterior (Ethernet, módem, RDSI, etc.).



La interconexión de las estaciones se realiza vía red Ethernet (protocolo TCP/IP). Opcionalmente, es posible la integración de la comunicación de voz y vídeo en la red (LAN/WAN). La columna de salida puede equipar opcionalmente el módulo de pago automático, lo que posibilita realizar el pago a la salida desde el vehículo.

Acepta 5 tipos de monedas, devuelve 4 tipos y emite recibos justificantes de pago.

Software

Interfaz de usuario intuitiva basada en Windows. El software permite visualizar en tiempo real el estado de todos los componentes del sistema. Integración de otros parking vía módem/ISDN, etc. Sistema de contador diferencial, que incluye visualización gráfica. Herramientas de evaluación técnica y estadística. Gestión de abonados. Función de mantenimiento remoto incluido en el producto base.

Terminal de caja manual

Para la gestión manual de las funciones de parking. El terminal incluye:

- Ordenador de gestión tipo PC Pentium con Windows XP Pro
- Unidad de lectura de tickets codificados y tarjetas de abonados Impresora recibos
- Software de gestión y explotación del sistema
- Unidad de control manual de indicador LIBRE/COMPLETO y de barreras Hub de 8 puertos 10/100 Mb
- Router ADSL. Interface de comunicaciones para línea telefónica de datos asimétrica ADSL



<i>CONTROL DE ACCESOS</i>	<i>DETECCIÓN DE INCENDIOS</i>	<i>VIDEOVIGILANCIA</i>	<i>ANTINTRUSIÓN</i>	<i>CONTROL PARKINGS</i>	<i>DETECCION DE METALES</i>	<i>SOLUCIONES DE CCTV</i>
---------------------------	-------------------------------	------------------------	---------------------	-------------------------	-----------------------------	---------------------------



Emisor automático de tickets

- Emite ticket con la fecha, hora y minuto de entrada impreso y codificado en código de barras
- Lector de tarjetas de proximidad de abonados
- Display retroiluminado informativo de 2 x 20 caracteres
- Sintetizador de voz con instrucciones al usuario
- Interfono de comunicación
- Control de la barrera
- Depósito de tickets.
- Cartel luminoso "P Libre-Completo"
- Bastidor de aluminio lacado de 1300x1100mm con fijación a muro
- Frontal doble cara de metacrilato con indicación de "P" , <nombre del parking> y "LIBRE-COMPLETO"

Receptor automático de tickets

- Acepta y recoge tickets codificados con lectura láser
- Lector de tarjetas de proximidad de abonados
- Display retroiluminado informativo de 2 x 20 caracteres
- Sintetizador de voz con instrucciones al usuario
- Interfono de comunicación
- Control barrera única

Cajero Automático

Caja de pago automático del importe de estacionamiento con chasis de acero inoxidable (750 x 480 x 1.800 mm) lacado, frontal con indicación gráfica de instrucciones de uso y monitor color TFT, frontal abatible para acceso a los equipos.

- Lector de tickets codificados
- Lector de tarjetas de abonado
- Cálculo automático del importe de estacionamiento
- Pantalla color TFT de 10.4"
- Sintetizador de voz con instrucciones al usuario
- Intercomunicador con centro de control
- Aceptador-validador de 5 tipos de monedas
- Devolución (hoppers) de cambio en 4 tipos de monedas
- Reciclado automático de monedas para devolución de cambio
- Aceptador-validador de 4 tipos de billetes de banco
- Cofre con cerradura de seguridad para billetes
- Cofres con cerradura de seguridad para monedas
- Módulo de vales de descuento
- Impresora de recibos y listados estadísticos de caja, etc.
- PC industrial de control asegurando máxima fiabilidad
- Interface Ethernet para la conexión al APRIPARK HUB
- Sistema de alarma (para puertas y cofres)
- S.A.I. para preservar las operaciones en curso

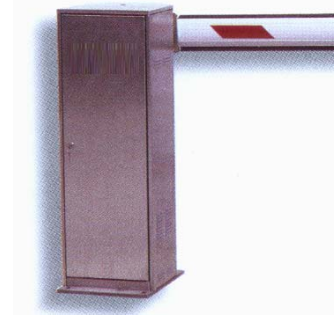


CONTROL DE ACCESOS	DETECCIÓN DE INCENDIOS	VIDEOVIGILANCIA	ANTINTRUSIÓN	CONTROL PARKINGS	DETECCION DE METALES	SOLUCIONES DE CCTV
--------------------	------------------------	-----------------	--------------	------------------	----------------------	--------------------

Barreras

Barrera electromecánica a 230 V c.a. para uso intensivo. Estas barreras están específicamente recomendadas para el uso continuo en parkings o dónde se requieran elevadas prestaciones junto con una alta fiabilidad.

- Cuerpo de la barrera en acero inoxidable más resistente.
- Motor (asíncrono trifase/monofase/corriente continua) unido directamente al reductor de tornillo sin fin irreversible, sistema de levas con cojinetes.
- Final de carrera mecánico con microinterruptores, equilibrado del brazo por muelle.
- Manivela para maniobra de emergencia.
- Cajón autoportante y puertas laterales con cerradura a llave.
- Alimentación: monofase 230 V 50 Hz.
- Potencia: 0,18 kW.
- Consumo: 1,4 A.
- Longitud del brazo: 2,5 a 4 m (ajustable a la necesidad)
- Par máximo: 6.
- Tiempo de maniobra: 2,5 s.
- Rango térmico: -15°C ÷ 60°C.
- Dimensiones: 370x310x975 mm.



Plaza libre

Gestión automática de la ocupación del parking

Proporciona al usuario la información necesaria para encontrar de forma rápida y eficiente las plazas libres del aparcamiento.

El sistema se compone de:

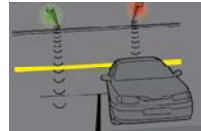
SENSORES:

Un detector por plaza de aparcamiento. Es el encargado de detectar, si la plaza de parking se encuentra libre u ocupada.



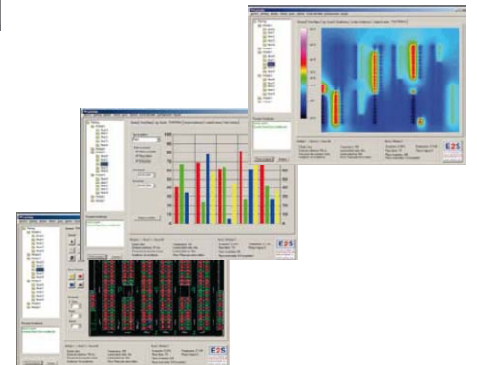
PANELES ELECTRÓNICOS (en red):

Paneles electrónicos. Encargados de indicar el número de plazas libre y de guiar al usuario hacia ellas. Cada uno de los paneles son controlados desde el PC del Sistema Central. Indican la información general del estado de las distintas zonas del aparcamiento.



SISTEMA CENTRAL (en red):

Sistema Central, se compone de un PC donde se instala el software de control encargado de representar de modo gráfico el estado en tiempo real de todas las áreas del parking.



VENTAJAS PARA EL EXPLOTADOR DEL PARKING

- Reduce los atascos en los accesos de entrada al parking.
- Explotación racional del Parking. Control total sobre el estado del parking en tiempo real.
- Ahorra energía eléctrica permitiendo reducir ó eliminar la iluminación y climatización de las áreas no utilizadas.
- Estadísticas de tiempo de permanencia de los vehículos.
- Reducción del tiempo de circulación de vehículos en el interior del parking en busca de aparcamiento, evitando así altas temperaturas y concentración de CO2.

VENTAJAS PARA EL USUARIO DEL PARKING:

Total facilidad para localizar las plazas libres. Ofreciendo un servicio de calidad de cara al usuario del parking y a la propia gestión interna.

- Facilidad de localización.
- Comodidad.
- Ahorro de tiempo en la búsqueda de plaza libre .
- Perfecta información de las plazas libres existentes en cada planta, recibida de forma totalmente intuitiva.

CONTROL DE ACCESOS	DETECCIÓN DE INCENDIOS	VIDEOVIGILANCIA	ANTINTRUSIÓN	CONTROL PARKINGS	DETECCION DE METALES	SOLUCIONES DE CCTV
--------------------	------------------------	-----------------	--------------	------------------	----------------------	--------------------

Soluciones de seguridad electrónica

Pefipresa Seguridad plantea soluciones de alarma para cubrir diferentes niveles de riesgo. Para ello, diseña sistemas que incorporan la tecnología más avanzada con la conexión a Centrales de alarma, ofreciendo un sistema que garantice, en cualquier condición, la máxima eficacia de aviso y con ello dar una respuesta rápida y eficaz.



Todos los sistemas de alarma están pensados y diseñados para satisfacer las necesidades de protección específicas que precisan las diferentes tipologías de empresas o entidades que confían en **Pefipresa Seguridad**, como bancos, instituciones, industrias y particulares, complementándose con una gama de detectores y elementos que incorporan la más avanzada tecnología.



Así, después de analizar cada caso, nuestros especialistas y asesores, diseñan el sistema específico más adecuado, garantizando además su perfecta instalación y conexión con las centrales de alarma. Todo ello avalado con la garantía y experiencia que ofrece **Pefipresa Seguridad**.

Según el tipo de agresión a prevenir, tanto el **diseño del sistema** como los elementos necesarios para detectarla varían, así como los protocolos de actuación de la central en caso de alarma.

■ Para la prevención de **robos** aplicamos, entre otros dispositivos, detectores de intrusión conectados a una central de alarma. La transmisión de la alerta es inmediata, activando todas las respuestas, incluso las exteriores (sirenas y pilotos lanzadestellos).

■ En la prevención y disuasión de **atracos** integramos diferentes elementos antiatracó, que controlan especialmente la activación de las respuestas exteriores (sirenas, pilotos) para evitar reacciones imprevisibles de los atacadores, pero sin dejar de informar

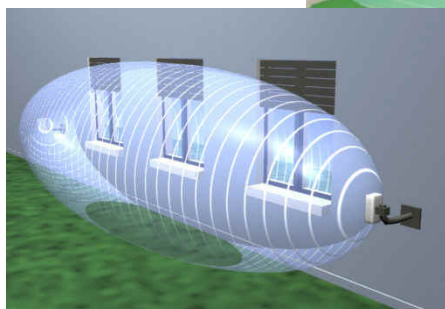
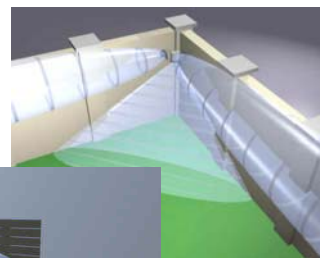
remotamente de la incidencia

■ Para prevenir el **sabotaje** diseñamos sistemas cuya arquitectura es similar a los de prevención de robos, integrando detectores y elementos enlazados a la central de alarma por un circuito de vigilancia permanente



Elementos básicos que componen los Sistemas de Alarmas diseñados por **Pefipresa Seguridad**:

- DETECTORES PERIFÉRICOS
- DETECTORES VOLUMÉTRICOS
- DETECTORES PERIMETRALES
- DISPOSITIVOS ANTIATRACO
- CENTRALES DE ALARMA
- RESPUESTAS DE ALARMA (SIRENAS, FLASHES, TRANSMISORES)



CONTROL DE ACCESOS	DETECCIÓN DE INCENDIOS	VIDEOVIGILANCIA	ANTINTRUSIÓN	CONTROL PARKINGS	DETECCION DE METALES	SOLUCIONES DE CCTV
--------------------	------------------------	-----------------	--------------	------------------	----------------------	--------------------

Soluciones de seguridad perimetral

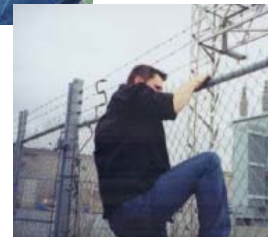
Cable Sensor Inteligente para Instalación en Valla

■ Sensor de cable para valla.

Aplicable a interiores y exteriores

■ Origina alarma si un intruso:

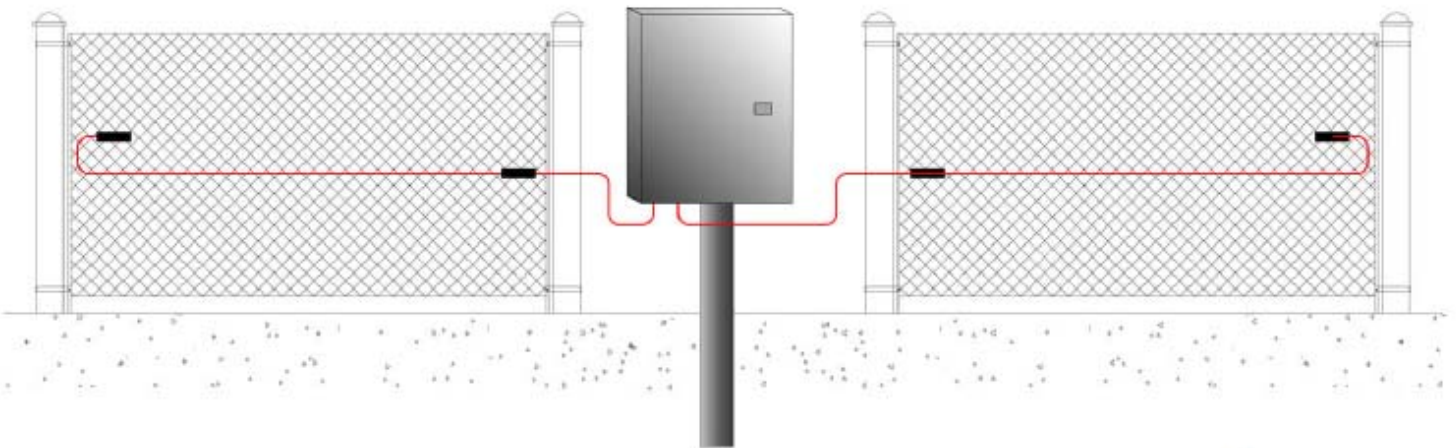
- Intenta trepar por la valla.
- Intenta cortar la valla.
- Intenta desplazar la valla.
- Intenta penetrar rompiendo la pared (versión para interior)



El Cable sensor se instala en la alambrada existente sea de alambre de acero o metálica rígida.

El Cable "siente" la vibración a lo largo de la valla, cuando se intente trepar, cortar o desplazar.

Utiliza sofisticados algoritmos. El procesador de señal monitorea el cable para separar el ruido por efectos ambientales del ruido por intentos de intrusión, originando la alarma.



Sensor pasivo de bajo coste.
 Utiliza cable coaxial microfónico como elemento sensor.
 La sensibilidad de detección es uniforme en toda la longitud del cable.
 Fácil de instalar, calibrar y mantener.
 Totalmente supervisado. Posee tamper.
 Existe la posibilidad de ampliar el sistema con un dispositivo de audio de bajo coste.

El procesador analiza continuamente las señales eléctricas generadas por el cable sensor, y las convierte en digitales. Con la utilización de los "Algoritmos Adaptativos", el procesador Producirá una salida de alarma si el intruso trata de:

- Cortar la alambrada.
- Trepar por la valla.
- Mover la alambrada



CONTROL DE ACCESOS	DETECCIÓN DE INCENDIOS	VIDEOVIGILANCIA	ANTINTRUSIÓN	CONTROL PARKINGS	DETECCION DE METALES	SOLUCIONES DE CCTV
--------------------	------------------------	-----------------	--------------	------------------	----------------------	--------------------

Soluciones de seguridad especiales

Sistema de rayos X para paquetes: portátil y compacto, detecta explosivos, armas y drogas.

Ofrecemos una completa gama de Escáneres de Rayos X y Detectores de Metales, de alto nivel tecnológico para garantizar soluciones de Seguridad para edificios aeroportuarios, gubernamentales, escuelas y instalaciones públicas de seguridad, donde las personas y sus equipajes u objetos deben someterse a revisión por que la seguridad lo exija.

AUTOCLEAR - 5333

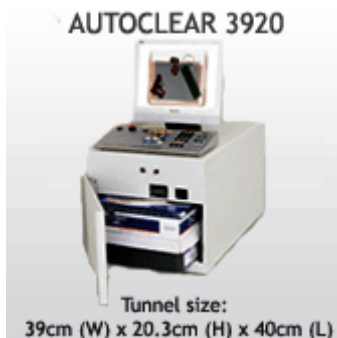
(con una abertura del túnel de 53 cm de ancho x 33 cm de alto) es un sistema de rayos X con cinta transportadora compacto, ligero y ergonómico, especialmente diseñado para inspeccionar maletines, bolsos, cámaras, ordenadores portátiles, mochilas, zapatos, sacas de correo, contenedores y paquetes. Ideal para ser utilizado en:

- Colegios
- Juzgados
- Centros correccionales
- Centros empresariales
- Servicios de correo
- Embajadas
- Edificios oficiales
- Actos especiales
- Aeropuertos
- Bases militares
- Bancos
- Comisarías de policía
- Locales nocturnos
- Bufetes de abogados
- Correo ejecutivo



AUTOCLEAR -100100T

Detecta en tiempo real, sin demoras ni esperas, los componentes de un frasco con droga y una bomba. Muestra automáticamente el contenido con resolución de Pentium 4 y sin distorsión



AUTOCLEAR -3920

Muy compacto, portátil y asequible. Cabe en lugares estrechos o sobre cualquier mesa.

Avanzadas y brillantes imágenes digitales en color. Su mayor matriz cúbica en L escanea totalmente las sacas de correos y los paquetes. A diferencia de los fluoroscopios analógicos de alta exposición con imágenes indirectas, monocromas y apagadas, el 3920 es absolutamente seguro para el material fotográfico y no pasa por alto objetos ni recorta esquinas.

Más del doble de capacidad de inspección digital efectiva con una resolución, penetración y funcionalidad superiores.

CONTROL DE ACCESOS	DETECCIÓN DE INCENDIOS	VIDEOVIGILANCIA	ANTINTRUSIÓN	CONTROL PARKINGS	DETECCION DE METALES	SOLUCIONES DE CCTV
--------------------	------------------------	-----------------	--------------	------------------	----------------------	--------------------

Detectores de metales



- Elevada uniformidad de detección.
- Doble display de elevada visibilidad para la localización simple o múltiple de armas en tránsito.
- Selección Directa de los Estándares Internacionales de Seguridad.
- Elevada Inmunidad a las Interferencias Externas.
- Altísima Velocidad de Interceptación.
- Fiabilidad elevada.
- Programación Local o Remota, con posibilidades de Conexión en la Red

Detector de metales manual

El Detector de Metales manual PD140 es un dispositivo de elevada sensibilidad diseñado para la interceptación de objetos metálicos, magnéticos y no magnéticos. Las aplicaciones incluyen la detección de armas, detonadores y otras pequeñas partes metálicas que porten las personas como así también paquetes, maletas o correspondencia.

La sonda bidireccional de detección permite interceptar el metal de ambos lados, inferior y superior.



- Alta sensibilidad
- Detección de metales magnéticos y no magnéticos
- Alarma óptica, acústica y con vibración
- Altísima autonomía de las baterías
- Cargador de baterías rápido inductivo (opcional para el modelo PD140VR)
- Alta fiabilidad
- Uso sencillo
- Calibrado automático
- Exclusiva forma ergonómica



<i>CONTROL DE ACCESOS</i>	<i>DETECCIÓN DE INCENDIOS</i>	<i>VIDEOVIGILANCIA</i>	<i>ANTIINTRUSIÓN</i>	<i>CONTROL PARKINGS</i>	<i>DETECCION DE METALES</i>	<i>SOLUCIONES DE CCTV</i>
---------------------------	-------------------------------	------------------------	----------------------	-------------------------	-----------------------------	---------------------------